

DEKORCAP

IL CAPPOTTO FAI DA TE

Focus n. 3

"Dekorcap"



**"Si può fare
anche da sè!"**



COS'E'

E' molto semplice, si tratta di posare delle "mattonelle" in EPS ad alta densità preintonacate in modo da formare un'isolamento a cappotto decorativo.

PERCHE'?

A differenza del cappotto tradizionale non richiede manodopera specializzata.

DISPONIBILE IN VARIE MISURE, ANCHE SU RICHIESTA



www.cabox.com
www.dekorbau.it
commerciale@cabox.com

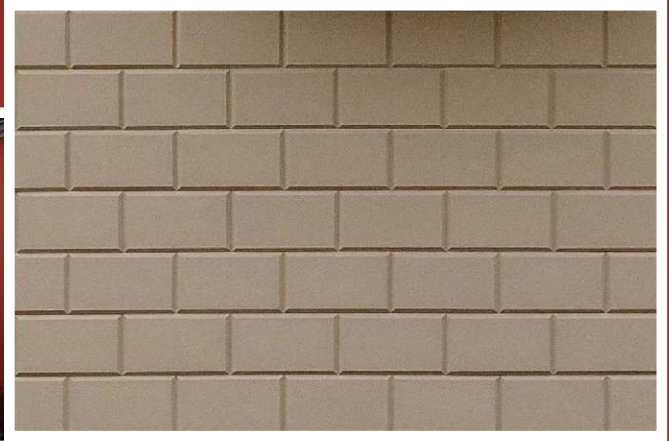
CABOX Via Castellana Vecchia, 6 - 31055 Quinto di Treviso (TV)

Tel. 0422 470150

Fax 0422 470248

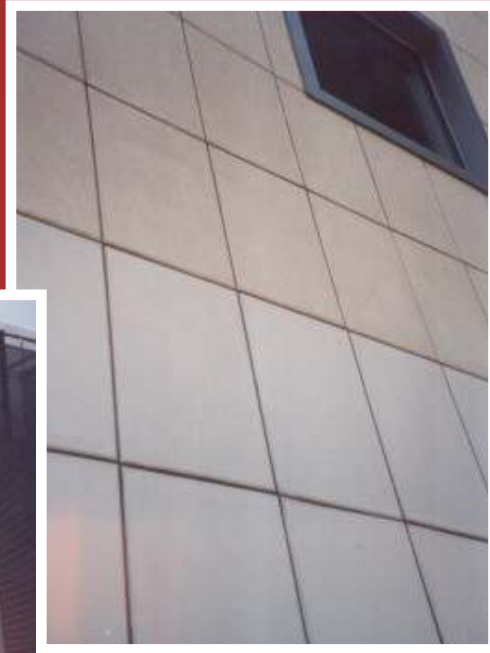
Hotel

Soresina



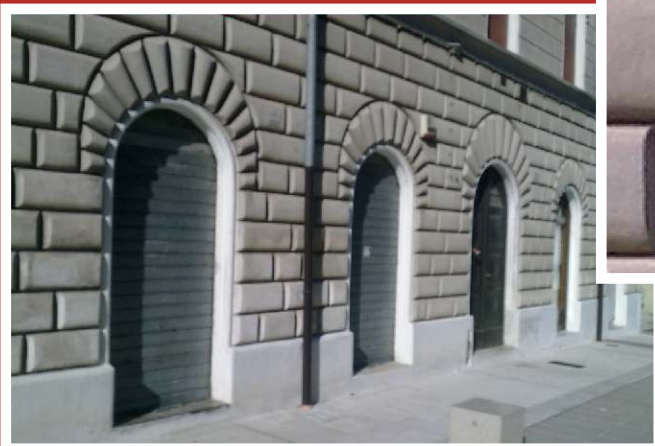
Residenza Leonardo

Trento



Palazzina

Roma



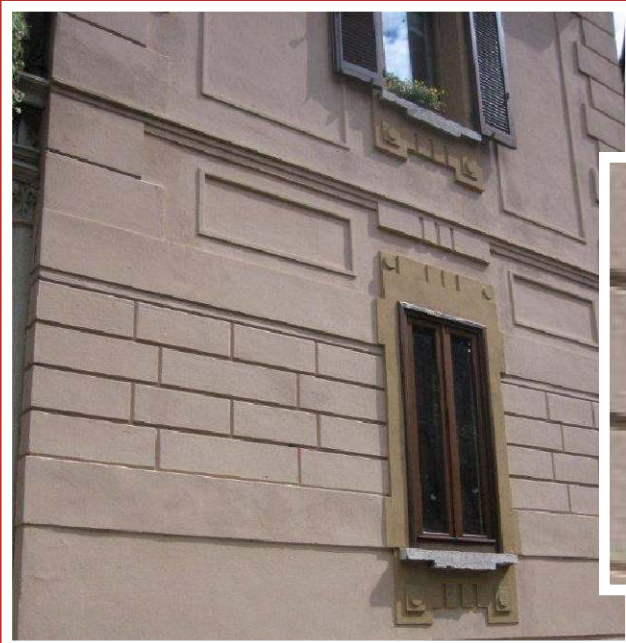
Residenza

Borgorico (PD)



Edilizia residenziale

Castelmaggiore (BO)



Palazzina

Vicenza



MODALITA' DI POSA

COME SI POSA?

- 1- stendere la colla sul pannello
- 2- incollare alla parete i pannelli Dekorcap
- 3- sigillare le fughe con silicone acrilico
- 4- dipingere con una pittura elastomerica.

Queste operazioni sono eseguibili da personale non specializzato su pareti di piccole dimensioni prive di fori da contornare.



①

Stendere la colla



②

Appoggiare alla parete



③

Siliconare



④

Dipingere

ACCESSORI



DEKORCEM COLLANTE

Collante in polvere fibrorinforzato di colore grigio da miscelare con acqua, consumo 3,0 - 4,0 kg/m², imballo in sacco da 25 kg.



SILICONE PER FUGHE

Silicone acrilico effetto intonaco verniciabile imballo in cartuccia da 750 ml.



ELASTOCOLOR RASANTE SF

Fondo ad alto riempimento monocomponente fibrorinforzato elastomerico, additivato con sabbia fine, pronto all'uso.

Consumo con spatola 0,7 - 0,8 kg/m² per mano; con pennello o rullo 0,3 - 0,5 kg/m² per mano.